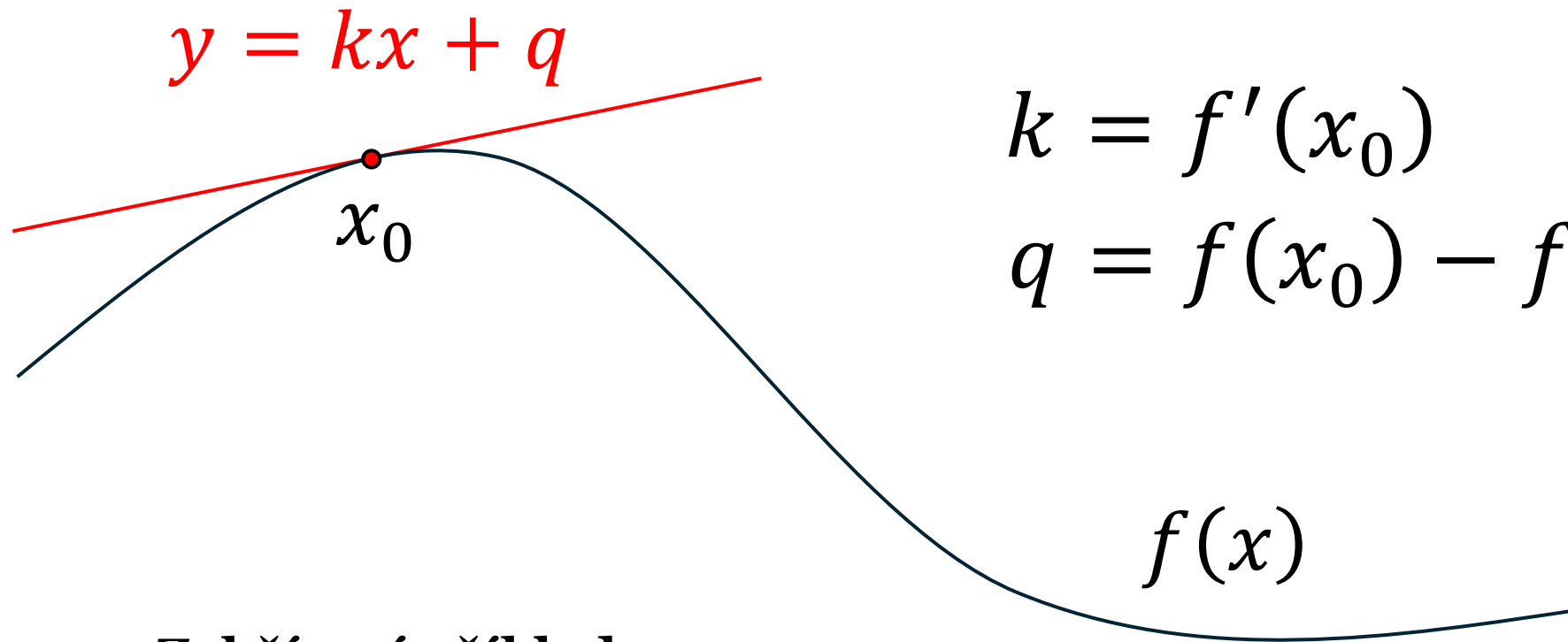


# Dotyčnica funkcie



$$k = f'(x_0)$$

$$q = f(x_0) - f'(x_0) x_0$$

## Zahřívací příklady

1) Rovnica tečny funkcie  $f(x) = \frac{1}{x-3}$  v bode  $x_0 = 5$

$$y = -\frac{1}{4}x + \frac{7}{4}$$

2) V ktorom bode  $[x_0, y_0]$  má tečna funkcie  $f(x) = x^2 - 2x - 3$  sklon  $k = 2$ ?

$$[2, -3]$$